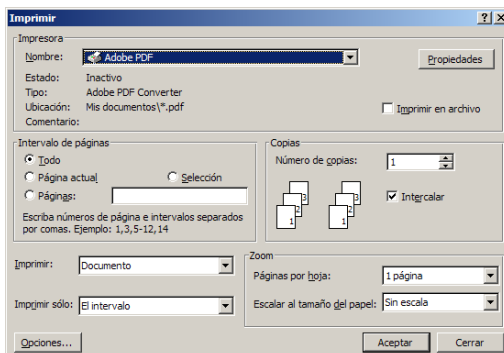


- 
- 1.- Generación de ficheros PDF.
 - 2.- Unión de varios ficheros PDF.

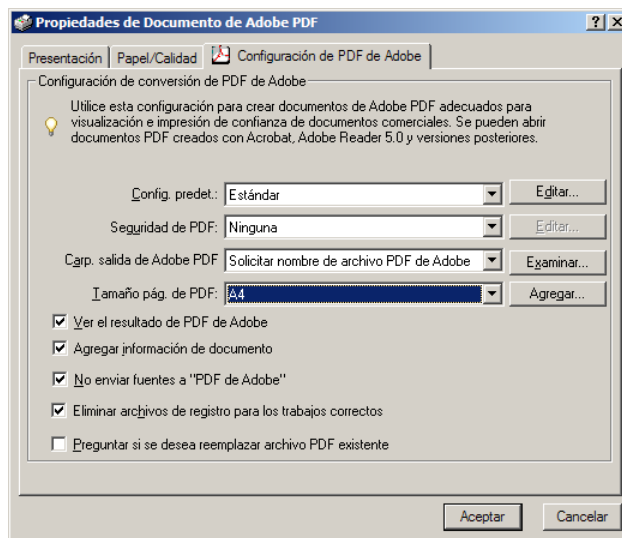
1.- Generación de Ficheros PDF.

Para generar en fichero PDF desde cualquier aplicación Windows se debe imprimir sobre la impresora virtual de Adobe (normalmente Adobe PDF).

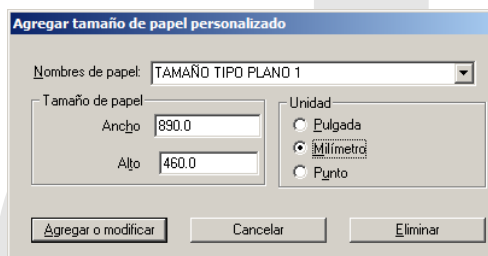


Si el documento a imprimir tiene un tamaño diferente a los predefinidos por Adobe, deben modificarse las características de la impresora y fijar el tamaño personalizado de impresión al tamaño de página que deseemos.

Este paso se realiza desde el botón de propiedades de la impresora Adobe PDF.



Para añadir un tamaño de página personalizado, o modificar uno existente, pulsar sobre el botón "Agregar".



Se pueden añadir tantos tipos de página como necesitemos. Estas serán identificadas con el nombre que se especifique en el campo "Nombres de papel"

La definición de los diferentes tipos de papel a utilizar sólo se debe hacer una vez, el sistema los almacenará y los utilizará en los siguientes procesos.

Desde la aplicación Windows que utilicemos (por ejemplo Autocad), debemos seleccionar el tipo de papel que se adecue al plano que estamos generando, así como la orientación adecuada.

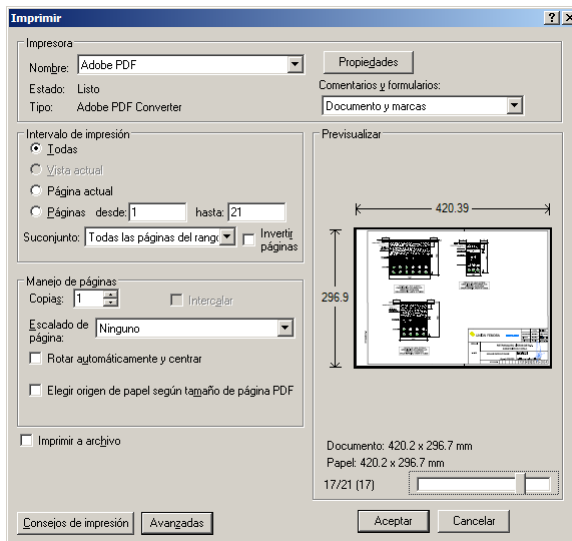
RECORTE Y ROTACIÓN DE PÁGINAS DESDE ADOBE.

Es posible que desde Autocad se genere un plano sobre un tamaño de papel más grande que el propio plano, o con una rotación no adecuada, y por lo tanto se precise el recorte y la rotación de este plano generado desde Adobe Acrobat.

Este proceso se realiza a través de las herramientas de edición avanzada de Adobe.

El problema que se produce es que Adobe realmente no recorta o rota páginas, sino que genera vistas recortadas o rotadas de estas, manteniendo internamente tanto las dimensiones como las posiciones de estas.

Para consolidar este cambio (rotación o recorte), una vez realizado, se procederá a imprimir desde Adobe Acrobat, el plano sobre la impresora Adobe PDF. De esta manera se creará un nuevo PDF con las modificaciones consolidadas.



En esta impresión debemos seleccionar el tamaño de página real que deseemos a través del botón "Propiedades", si no es de las ya prefijadas de Adobe y "desmarcar" el check de "Elegir origen de papel según tamaño de página" para que no tome las dimensiones originales sino las recortadas. La opción de escalado de página tiene que estar a "ninguno" y la opción de "Rotar automáticamente y centrar" desmarcada.

Es importante tener en cuenta las dimensiones reales de las páginas cuando las rotamos para que la impresión sea correcta. Por ejemplo:

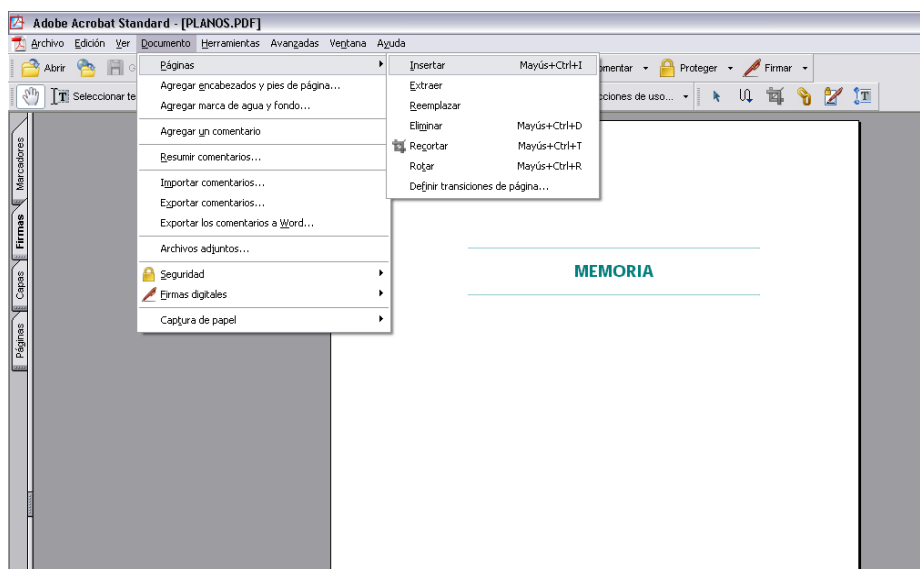
Tenemos un plano de dimensiones "ancho 800 y alto 400" y lo rotamos 90 grados desde Adobe y los volvemos a imprimir. En este caso debemos tener definido un tamaño de página de 400 de ancho y 800 de alto y seleccionarla para consolidar esta rotación.

Si no realizáramos estos pasos podría darse el caso de que después del sellado, los sellos o no aparecieran o aparecieran en unas posiciones diferentes a las habituales. Esto es debido a que el sistema de sellado utiliza las coordenadas y el origen de coordenadas de la página original del documento que suministra Adobe.

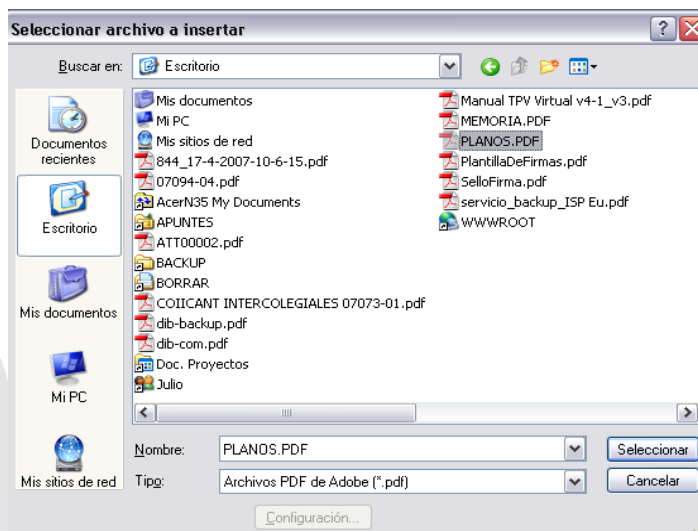
2.- Unión de varios ficheros PDF.

Cuando se trata de un trabajo que se ha realizado en varias partes, por ejemplo, una memoria escrita en Word y unos planos realizados mediante Autocad, y se desean enviar en un mismo fichero PDF, deberemos adjuntar los dos ficheros PDF para crear uno solo. Para ello, previamente hemos tenido que crear los ficheros independientes siguiendo los pasos del punto 1 de este documento, y una vez creados todos los ficheros que queremos unir en uno solo, realizar lo siguiente:

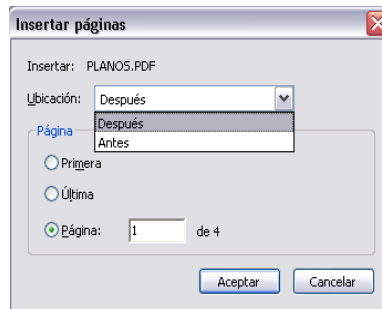
Abrimos con Adobe Acrobat (no sirve el "reader") el fichero PDF que formará la primera parte del documento final, es decir, si primero queremos que esté la memoria y al final del documento los planos, abrimos el fichero pdf con la memoria y pinchamos en la opción Documento → Páginas → Insertar



Y nos aparecerá una pantalla pidiendo el fichero pdf que queremos insertar



Si pulsamos el botón seleccionar, a continuación nos aparecerá una pantalla indicando dónde queremos adjuntar las páginas, si antes o después de la primera, última o la página que seleccionemos.



Una vez adjuntados, guardamos cambios y ya tenemos un documento pdf con la composición deseada.

